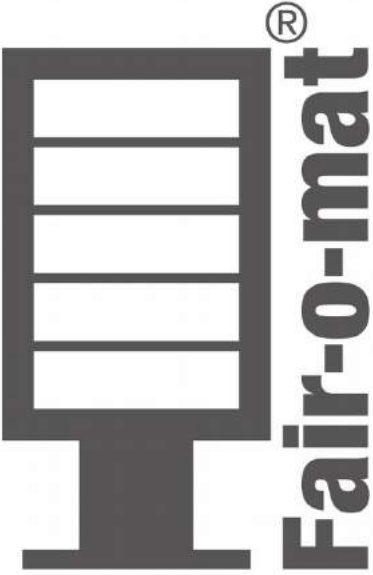


Betriebsanleitung und Hinweise zur Aufstellung und zum Betrieb eines Fair-o-mat®



Unsere weiteren Projekte:

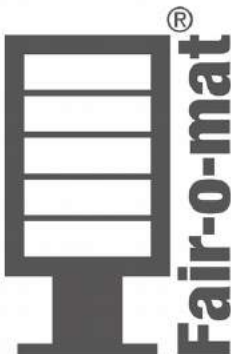
Bildungsmaterial von



Das Live-Erlebnis



**Sicherheitsrelevante Informationen,
unbedingt im Aufbau und Betrieb beachten!!!**



Kontakt, Informationen und Bestellung:

Fair-o-mat[®]
Fair-o-mat[®] GmbH & Co. KG
Wilhelmstr. 29
44575 Castrop-Rauxel

Web: www.fair-o-mat.de
Mail: info@fair-o-mat.de

Diese Broschüre wurde klimaneutral
auf Recyclingpapier gedruckt.

Einleitung und Information

Liebe Freundinnen und Freunde des Fairen Handels,
vielen Dank für Ihr Interesse am Fair-o-mat® und Ihr Engagement für
den Fairen Handel.

In diesem Heft haben wir alle wichtigen Informationen und alles Wissenswerte zusammen gestellt, was nötig ist, um einen Fair-o-mat® sicher aufzustellen und zu betreiben. Der Fair-o-mat® entwickelt sich kontinuierlich weiter und wird von uns immer weiter verbessert. Dennoch ist und bleibt der Fair-o-mat® ein Upcycling-Projekt. Daher haben wir hier noch einmal alles Wichtige zusammengestellt. Bitte lesen Sie diese Informationen genau. Besonders verweisen müssen wir auf die Informationen, die die Sicherheit im Betrieb betreffen. Gleichzeitig möchten wir auf unsere Homepage hinweisen, wo noch weitere Informationen und Video-Tutorials zur Verfügung stehen.

Wir wünschen Ihnen viel Erfolg und viel Freude mit Ihrem eigenen Fair-o-mat® und danken Ihnen herzlich für Ihr Engagement für eine bessere Welt.

Basis-Informationen zum Fair-o-mat®:

einfach fair



- ausschließlich fair gehandelte Produkte
- fair zu Produzent*innen, Umwelt und Natur
- kompakter Vertrieb an neue Zielgruppen

einfach ökologisch



- stromloser Betrieb, kein Energieverbrauch
- viele faire Produkte sind bio und klimafreundlich
- CO₂-neutral ab Aufstellung

einfach nachhaltig



- Upcycling spart Ressourcen durch die Aufarbeitung von Gebrauchtgeräten°
- hohe Lebenserwartung des Fair-o-mat®
- CO₂-Emissionen werden soweit möglich kompensiert
- Infomaterial wird klimaneutral und auf Recyclingpapier gedruckt

einfach praktisch



- kompakte Größe: 170cm x 60cm x 20cm (H/B/T)
- kompaktes Gewicht: ~50 kg
- brandschutztechnisch meist unproblematisch, da der Fair-o-mat® nur eine Tiefe von ~20 cm hat

einfach gut

- mittelständische Firmen als Zulieferer/Fertiger
- geringe Transportwege in der Fertigung
- Ersatzteile „made in Germany“ oder „made in Europe“
- professionelle Lackierung in deutschem Fachbetrieb mit hohen Umwelt- und Arbeitsschutzstandards

Um unseren Anspruch von Nachhaltigkeit zu erreichen, arbeitet der Fair-o-mat® mit mechanischen Münzprüfern, die den Einwurf von ein oder zwei genau festgelegten Münzen und des jeweiligen genauen Betrags erfordern.

Sicherheit geht vor!

Wir haben für Sie einige sicherheitsrelevante Hinweise zusammengestellt. Bitte beachten Sie, dass dies keine abschließende Darstellung ist. Generell gilt: Sicherheit geht vor!



Heben und tragen Sie den Fair-o-mat® nur wie angegeben und immer mit mindestens zwei Personen.



- Sichern Sie den Fair-o-mat® immer gegen Umfallen. Sowohl bei der Montage und besonders im laufenden Betrieb. Als Aufsteller*in stehen Sie hier in der Haftung.



- Prüfen Sie die Wand, an der Sie den Fair-o-mat® befestigen möchten auf Wasser- und Gasrohre und/oder Stromkabel. Fragen Sie fach- und sachkundige Personen. Sollten Sie sich unsicher sein, ob der von Ihnen gewünschte Platz einwandfrei nutzbar ist, bringen Sie den Fair-o-mat® hier nicht an.



- Führen Sie die Montage des Fair-o-mat® nur durch, wenn Sie fachkundig sind.



Sollten Sie Fragen haben, die Sie nicht selber klären können, schreiben Sie uns eine Email. Wenn Sie ein Telefonat wünschen, schicken Sie uns Ihre Telefonnummer (vorzugsweise Handynummer). Wir rufen Sie gerne zurück.

° Info: Bei dem Fair-o-mat® handelt es sich immer in der Basis um ein Gebrauchtgerät. Dieses wird auf verschiedene Weise aufgearbeitet. An einigen Stellen ist dem Gerät sein Alter jedoch anzusehen, so zum Beispiel an den Knäufen der Münzprüfer (am Kunststoff) oder an der Rückseite des Fair-o-mat® (Montagespuren), diese beeinträchtigen jedoch in keiner Weise den Betrieb des Gerätes. Aus finanziellen Gründen und Gründen der Nachhaltigkeit wird die Rückseite des Fair-o-mat® nicht lackiert. Hier kann es kleinere Kratzer oder Dellen geben, die man jedoch nach der (Wand-)Montage des Gerätes nicht mehr sieht.

Wie bestelle ich meinen Fair-o-mat®?

Zur Erstellung eines Angebots für Ihren persönlich konfigurierten Fair-o-mat® nutzen Sie bitte den Angebotkalkulator auf unserer Homepage:

www.fair-o-mat.de/angebot

Hier können Sie die Münzprüferwerte der einzelnen Fächer und die gewünschten Zubehörartikel individuell zusammensstellen. Sie erhalten Ihr persönliches, unverbindliches Angebot und alle relevanten Informationen per E-Mail.

Die Anlieferung Ihres Fair-o-mat® kann per Spedition erfolgen. Wir empfehlen jedoch eine persönliche Abholung in D-44575 Castrop-Rauxel, die mit einer kostenlosen, persönlichen Einführung und Information verbunden ist.



Auswahl der Münzprüfer

Generell empfehlen wir für fast alle Aufstellungsorte unsere Standard-Edition (1 x 0,50 € 5 x 1,00€, 2 x 1,50€, 2 x 2,00€). Umbauten sind nach Wunsch möglich. Es empfiehlt sich, die Münzprüferwerte nicht nur für ein bestimmtes Produkt auszuwählen, sondern mehrere Produktvariationen zu bedenken.

Aktuell sind Münzprüfer mit folgenden Werten erhältlich:
0,50€ - 0,60€ - 0,70€ - 1,00€ - 1,20€
1,50€ - 2,00€ - 2,50€ - 3,00€ - 4,00€

Alle Münzprüfer werden immer aus zwei Münzen gebildet.

Beispiele: 1€ = 2 x 0,50€
1,50€ = 1 x 1,00€ & 1 x 0,50€

Einzige Ausnahmen sind die Münzprüfer mit dem Wert 0,50€ & 2,00€, die aus einmal 2,00€ oder einmal 0,50€ bestehen.

Fair-o-mat mit Fuß oder Wandgerät

Es gibt zwei verschiedene Füße (einteiliger T-Fuß und dreiteiliger Standfuß). Die Auslieferung des jeweiligen Modells liegt an der Verfügbarkeit und lässt sich leider nicht beeinflussen. Sie können Ihren Fair-o-mat® auch als Wandgerät betreiben (günstigere Variante), geben Sie dies für einen Rabatt bei Bestellung an. Achten Sie in jedem Fall auf eine sichere und passende Befestigung an der Wand.

Was müssen Sie beachten?

Vor der Aufstellung und Anschaffung eines Fair-o-mat® müssen Sie die Basisfragen rund um den Standort (möglichst viele interessierte Menschen), die fair gehandelten Produkte (Sortiment, Münzprüferwerte, Bezugsquellen), den Betrieb und die Finanzierung klären. Hierbei helfen Ihnen sicherlich die Informationen, die wir zu diesen Fragen auf unserer Homepage bereit gestellt haben.

Doch es gibt noch einige weitere Dinge zu bedenken. Für Schulen, Universitäten und andere Einrichtungen ist es sinnvoll ein „Fair-o-mat-Team“ zu gründen. Also eine Gruppe von Menschen, die sich mit dem Betrieb, der Funktionsweise und den Abläufen rund um Nutzung, Bedienung und Bestückung auskennen. Gerade in Bildungseinrichtungen, wo sich viele Menschen mit dem mechanischen System des Fair-o-mat® vertraut machen müssen, helfen diese Teams besonders in der Anfangszeit, beispielsweise in den Schulpausen.

Alle Einrichtungen sollten den Aufkleber mit den Kontaktinfos zu einem Ansprechpartner vor Ort am Fair-o-mat® ausfüllen.



Der erste Fair-o-mat® in Österreich, in Wörgl.



Letztlich braucht es für die Aufstellung, aber auch im normalen Betrieb eine Person mit ein wenig handwerklichem Geschick. Bei einem Snackautomat, der rein mechanisch funktioniert, müssen beispielsweise mal Münzprüfer umgebaut (wenn sich ein Preis für ein Produkt ändert), die Seitenblende abgenommen oder eine falsch eingeworfene Münze entfernt werden.

Benötigtes Werkzeug und Hilfsmittel

Die hier aufgezeigten Werkzeuge und Hilfsmittel erleichtern den Aufbau und die Aufstellung des Fair-o-mat® und werden u.U. auch im laufenden Betrieb benötigt. Bitte beachten Sie den Bedarf an weiteren Werkzeugen bei speziellen Konfigurationen, der hier nicht einzeln abgebildet werden können.

- Handgriff zur Befestigung von Nüssen oder Steckschlüsseln
- Nüsse (Größen 5,5mm, 10mm und 13mm)
- kurzen Schraubendreher (PH2/PZ2)
- Ring- und Maulschlüssel (10mm)



- Knarre/Ratsche zur Aufnahme von Nüssen/Steckschlüsseln
- verschiedene flexible oder abgeknickte Verlängerungen zum Aufsatz auf Handgriff oder Knarre
- Pinzette(n)
- Bohrmaschine/Schlagbohrmaschine (zur Wandbefestigung)



Arbeiten Sie mit allen Werkzeugen immer vorsichtig. Unter Umständen ist auch eine besondere Sachkenntnis im Umgang mit Werkzeugen erforderlich. Bitte beachten Sie immer die Wandgegebenheiten vor Ort, besonders im Bezug von elektrische Leitungen und Wasser oder Gas führende Leitungen.

Tipp:

Zu wichtigen Handgriffen, die unter Umständen am Fair-o-mat® erforderlich sind, gibt es auf unserer Homepage Video-Tutorials und Schritt-für-Schritt Erklärungen.

Auspacken und Aufbau des Fair-o-mat®

Bitte entfernen Sie alle Pappe und Folien von der Palette. Nutzen Sie hierzu keine scharfen Schneidwerkzeuge, wie Teppichmesser oder Cutter. Nehmen Sie den Standfuß von der Palette und entfernen Sie weitere Pappe und Folie. Lassen Sie die Schutzfolien noch auf der Scheibe des Fair-o-mat®.



Recyclinghinweis: Wir verwenden Pappe aus Kartonagen und Verpackungen, um möglichst wenig neu produziertes Verpackungsmaterial einsetzen zu müssen. Die Folie können Sie zusammen mit dem verwendeten Klebeband über die/den „Gelbe/n Tonne/Sack“ entsorgen.

Lassen Sie den Fair-o-mat® auf der Palette liegen und öffnen Sie die Tür. Halten Sie diese fest, weil die Tür in dieser Position des Automaten keinen Anschlag hat. Im Inneren finden Sie das Zubehör-Paket mit dem Aufhängekit, den Schrauben für die Befestigung des Automaten auf dem Standfuß, sowie weitere Aufkleber, Hinweise und Informationen und den Tresor samt Schloss. Ihr Zubehörartikel sind entweder direkt verbaut (breite Spiralen) oder liegen in einem Karton mit auf der Palette. Nehmen Sie alles heraus und schließen sie die Tür wieder.

Wichtiger Hinweis: Wenn Sie Ihren Fair-o-mat® per Spedition bekommen, gehört die verwendete Palette in jedem Fall Ihnen. Verhindern Sie bitte ein Abpacken durch den/die anliefernden Fahrer*in!

Montage eines einteiligen Fußes

Legen Sie den Fair-o-mat® auf eine glatte, trockene Fläche, am besten auf eine Plane oder Decke. Öffnen Sie nun die Tür. Positionieren Sie den Fuß wie ein „T“- mit dem „Querbalken“ an die Unterseite (nicht Rückseite) des Fair-o-mat®. Verschrauben Sie nun mit den mitgelieferten vier Schrauben und Muttern den Fuß am Korpus. Achten Sie darauf, dass die Muttern zu den Schrauben im Inneren des Fair-o-mat® sind. Sind alle Muttern fest angezogen, schließen Sie die Tür und verschließen diese ebenfalls.

Nun richten Sie, mit mindestens zwei, (besser drei) Personen den Fair-o-mat® auf. Stellen Sie dazu einen Ihrer Füße vor den metallenen Fuß des Fair-o-mat®, um ein Wegrutschen zu verhindern. Sichern Sie den Fair-o-mat® zu jedem Zeitpunkt durch Festhalten gegen ein Umfallen!
Die Wandbefestigung ist nun entsprechend auf einer der nächsten Seiten beschrieben.

Montage des Fußes aus mehreren Komponenten

Nehmen Sie den Beutel mit Schrauben (insgesamt 20 Stk.) aus dem Zubehör-Paket des Fair-o-mat®. Drehen Sie die beiden U-Profile zueinander. So, dass in der Mitte ein leerer Raum entsteht. Legen Sie nun die Bodenplatte mit der flachen Seite auf die aufgestellten U-Profile und achten Sie darauf, dass die Löcher in Bodenplatte und Profilen deckungsgleich sind. Nun verschrauben Sie die Bodenplatte mit zehn Schrauben an den Profilen. Drehen Sie den Fuß danach um. Stellen Sie den Fuß des Fair-o-mat® an eine gut zugängliche Stelle. Nun heben Sie mit mindestens zwei Personen den Fair-o-mat® von der Palette.

Greifen Sie dabei immer nur unter den Korpus und setzen Sie die Tür, die Knäufe der Münzprüfer, oder die seitliche Blende keinem Druck oder Belastungen aus.



Stellen Sie den Fair-o-mat® auf den Fuß und stabilisieren/halten Sie ihn kontinuierlich fest, damit dieser nicht vom Fuß herunter rutscht. Öffnen Sie die Tür des Fair-o-mat® und richten Sie den Automaten so aus, dass die Löcher für die Schrauben im Fair-o-mat® und die Gewinde im Fuß übereinander liegen. Schrauben Sie nun die einzelnen Schrauben mit Hilfe des oben aufgeführten Werkzeugs (10mm Nuss) fest. Sie werden feststellen, dass der Fair-o-mat® kontinuierlich an Stabilität gewinnt. Für eine sichere Aufstellung ist es wichtig, alle zehn Schrauben für die Verankerung zu nutzen.

Achten Sie darauf, den Fair-o-mat® kontinuierlich (auch im Aufstellungsprozess) gegen ein Umfallen zu sichern.

Tip: Am Einfachsten funktioniert die Aufstellung mit drei Personen.



Zehn Schrauben durch den Fair-o-mat® in den Fuß schrauben.



Richtige Trageposition des Fair-o-mat® Münzprüfer, Seitenblende und Tür nicht belasten.

Befestigung Ihres Fair-o-mat® ohne Fuß/Ständer



Wird Ihr Fair-o-mat® entsprechend Ihrer Bestellung an Sie ohne Fuß ausgeliefert, bedeutet dies, dass Sie bei der Wandbefestigung in besonderer Weise vorgehen müssen. Machen Sie die folgenden Arbeitsschritte zur Befestigung des Fair-o-mat® immer nur mit drei Personen!

Halten Sie den Fair-o-mat® an der Wand an, an der er befestigt werden soll. Wenn Sie eine Wasserwaage auf die Oberseite des Fair-o-mat® legen, wissen Sie, wann alles in der Waage/gerade ist. Dies gewährleistet einen reibungslosen Betrieb. Nun markieren Sie an den einzelnen Befestigungspunkten (vier insgesamt) des Fair-o-mat® (z.B. im zweiten Fach von oben) die Positionen für die zukünftigen Löcher. Halten Sie dabei den Fair-o-mat® jederzeit ausreichend, mit drei Personen, fest. Rücken Sie den Fair-o-mat® nun ab und bohren die Löcher und setzen die Dübel.



Verschiedene Materialien erfordern verschiedene Arten von Befestigungsbeschlägen. Verwenden Sie immer Befestigungsmaterial, das für die von Ihnen genutzten Wände geeignet ist, auch wenn dies nicht Teil des Lieferumfangs ist.

Mit Ihrem Fair-o-mat® wird eine mögliche Befestigung mitgeliefert. Prüfen Sie, ob diese Befestigungen für Ihre Wände passend sind. Sollte das mitgelieferte Befestigungsmaterial (immer Herstellerangaben beachten) nicht für Ihre Wände geeignet sein, oder Sie sich nicht sicher sind, besorgen Sie sich bitte in einem Fachhandel oder Baumarkt entsprechende, für Ihre Wände benötigten Schrauben und Dübel. Nun können Sie den Fair-o-mat® an der Wand in allen vier Löchern mit den Unterlegscheiben verschrauben.



Bitte sichern Sie den Fair-o-mat® zu jedem Zeitpunkt gegen Umfallen. Betreiben Sie niemals einen Fair-o-mat® ohne sich von seiner Sicherung/Befestigung an der Wand überzeugt zu haben. Sie als Aufsteller/Betreiber haften für mögliche Schäden.



Exemplarisches Befestigungsmaterial der Firma „fischer“

Herstellerangaben für unterschiedliche Wandbeschaffenheiten

Bitte beachten Sie einen möglicherweise veränderten Werkzeugbedarf im Vergleich zur Betriebsanleitung (vgl. S.8)

Wandbefestigung

Nehmen Sie das Aufhängekit aus der Verpackung. Stellen Sie den Fair-o-mat® an die Stelle, an der er später stehen soll. Entfernen Sie die Spirale, die sich im Fach der Befestigungslöcher befindet, indem Sie diese aus der Halterung im Münzprüfer ausführen. Markieren Sie die Bohrlöcher durch die Aufhängevorrichtung in der Rückseite des Fair-o-mat® in zweiten Fach von oben und weiter unten. Rücken Sie den Fair-o-mat® wieder zur Seite und bohren Sie für die beiden Dübel je ein Loch mit entsprechendem Durchmesser (i.d.R. 10mm). Beachten Sie, dass Sie unter Umständen (je nach Beschaffenheit der Wand) mit einem kleineren Bohrer vorbohren sollten, um ein Ausbrechen des Bohrloches zu verhindern. Bringen Sie nun die Dübel in die Wand und drehen die Schrauben (13mm Nuss) mit allen mitgelieferten Unterlegscheiben (in der Sortierung von klein - am Kopf der Schraube - nach groß) vom Inneren des Fair-o-mat® aus in die Wand. Eine Verlängerung ist hier unter Umständen hilfreich.



Prüfen Sie unbedingt die Nutzbarkeit der beigelegten Befestigungsbeschläge und nutzen Sie bei Bedarf andere, für Ihre Wandverhältnisse passende Materialien aus dem Fachhandel oder Baumarkt. Fragen Sie bei Unsicherheiten bzgl. der Befestigung fachkundige Personen. Sichern Sie den Fair-o-mat® kontinuierlich (auch im Aufstellungsprozess) gegen ein mögliches Umfallen.



Beispielhafte Bestückung des Fair-o-mat®



Aufhängekit des Fair-o-mat® - ein exemplarisches Kit wird mitgeliefert.

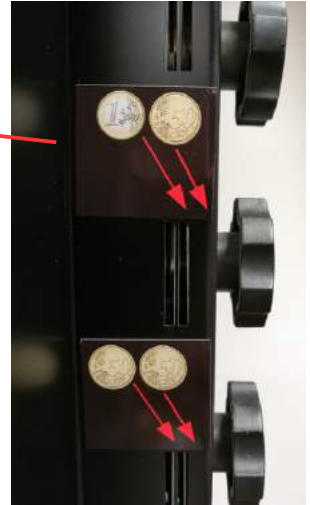
Tresor und Sicherheitsschloss

Der Tresor des Fair-o-mat® ist ein Metallkasten, der das eingeworfene Geld noch einmal zusätzlich sichert. Verschlossen wird der Tresor mit einem speziellen Sicherheitsschloss der Firma Abus, das exakt in die vorgegebenen Verriegelungsverankerungen passt. So ist es möglich, dass Beauftragte den Fair-o-mat® befüllen können, aber nur eine autorisierte Person das eingeworfene Geld entnehmen kann.



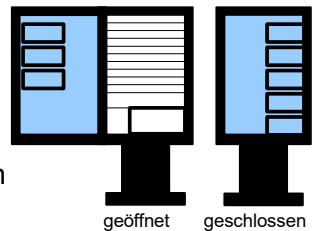
Blendenaufkleber

Da beim Fair-o-mat® auf passenden Einwurf der jeweiligen Münzen geachtet werden muss, gibt es entsprechende Blendenaufkleber für die jeweiligen Münzschlitze. Diese finden Sie - samt einer Anleitung für die Positionierung - im Zubehör-Set des Fair-o-mat®. Folgen Sie bitte diesen Hinweisen für die Anbringung.



Objekträgerfolien des Fair-o-mat®

Ziehen Sie die Schutzfolien auf der Scheibe des Fair-o-mat® von innen und von außen ab. Die im Zubehörset enthaltenen Objekträgerfolien sind zum Einkleben an der Innenseite der Scheibe. Diese müssen ganz links (von innen, mit geöffneter Tür betrachtet) an der Scheibe platziert werden. Am besten markieren Sie zuvor bei geschlossener Tür die jeweilige Position mit einem Streifen Kreppband. Ziehen Sie die Folien vom Papier ab, legen Sie auf Höhe der einzelnen Warenfächer innen an der Scheibe an und streichen Sie von links nach rechts darüber. Nun können Sie die Fächerkarten mit den Euro-Werten (Download: www.fair-o-mat.de) entsprechend des Fächerinhalts beschriften und in die jeweiligen Fächer schieben.

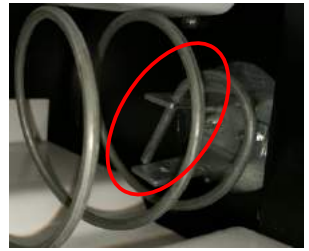


Bitte beachten Sie, dass Sie bei einigen Modellen des Fair-o-mat® die Tür im geöffneten Zustand herausheben können. Dies erleichtert die Montage. Halten Sie dennoch die geöffnete Tür jederzeit gut fest.

Spiralen im Fair-o-mat®

Bitte prüfen Sie vor Inbetriebnahme des Fair-o-mat®, aber auch im laufenden Betrieb, ob die Spiralen richtig in den Aufnehmern der Münzprüfer eingehakt sind. Nur wenn der Aufnahmestift durch beide Löcher geführt ist, ist ein reibungsloser Betrieb gewährleistet. Die Bilder demonstrieren dies.

- 1.) Prüfen Sie ob das Ende der Spirale durch beide Löcher am Münzprüfer im Fair-o-mat® geführt ist.
- 2.) Bestücken Sie die Spiralen immer erst ab der ersten komplett geschlossenen Windung. Beginnen Sie immer am Ausgabeschacht.
- 3.) Achten Sie darauf, dass die Magnetleisten nah am Produkt anliegen (ohne es zu berühren) und dieses gut und sicher zum Ausgabeschacht „führen“ können. Dies gilt besonders für die extra breiten Spiralen.



falsch



richtig

Magnetleisten und die richtige Produktposition

Die Magnetleisten im Fair-o-mat® sorgen dafür, dass die Produkte optimal positioniert sind und im Betrieb problemlos in den Ausgabeschacht befördert werden. Beginnen Sie mit der Bestückung immer vorne (links) im Fair-o-mat® und hier in der ersten komplett geschlossenen Spiralwindung. Probieren Sie aus, ob das Produkt schon durch bloßes Bewegen des Münzprüfers fällt. Dies darf bei richtiger Bestückung nicht passieren. Stellen Sie sicher, dass die Magnetleisten die Produkte nicht berühren, sondern nur eine Führung bilden, mit ein bisschen Abstand zum jeweiligen Produkt. Bei größeren Produkten (z.B. Erdnüssen) können eine oder beide Magnetleisten u.U. komplett entnommen werden, sofern die Produkte dennoch sicher zum Ausgabeschacht geführt werden.

Tipp:

Fächer nicht komplett bestücken! Münzprüfer lassen sich dann einfacher drehen.

Tipp:

Alle Fair-o-maten ab Mai 2019 werden mit höheren Magnetschienen aus geschliffenem Edelstahl ausgeliefert. Das sieht gut aus und führt die Produkte dank einer höheren Kante noch besser. Sie können dieses Set (20 Stk.) auch per Mail als Ersatzteil bestellen.



Optionales Zubehör zum Fair-o-mat®

Topblenden

Die Topblende gehört zum optionalen Zubehör. Sie wird mit den mitgelieferten Schrauben an der Oberseite des Fair-o-mat® angebracht. Dabei werden die Schrauben (von außen nach innen) durch Topblende und Fair-o-mat® hindurch geschoben und innen mit einer Mutter gesichert. Nun kann ein eigenes Schild (geklebt oder mittels der Halterung) oberhalb des Fair-o-mat® zusätzlich angebracht werden. Möchten Sie gleichzeitig ein oder zwei Flyerhalter auf Ihrem Fair-o-mat® aufstellen, befestigen Sie diese mit den gleichen Schrauben (M5). Die Klammer der Topblende wird mit der beigelegten M4 Schraube oben an der Topblende befestigt.



Flyerhalter

Es können maximal zwei Flyerhalter (in Kombination mit der Topblende oder alleine) aufgestellt werden. So können Sie zusätzlich noch Informationen zu Ihren Produkten den Kund*innen zugänglich machen.



Spiralen mit breiten Windungen

Für einige Produkte (Kekse, Chips, Trinkpäckchen, etc.) braucht es eine spezielle Spirale. Diese haben wir neu aus Edelstahl fertigen lassen. Sie können maximal drei dieser Spiralen in den großen Fächern (8 bis 10, von oben gezählt) nutzen.



Tipp:

Wenn Sie Doblitos oder andere breite, aber kleine Produkte im Fair-o-mat verkaufen möchten empfiehlt es sich in die letzte freie oder jede Spiralwindung der Spiralen (je nach Produkt) mit breiten Windungen ein Stück (zwei- oder dreilagige Pappe) in der Größe 10x11 cm zu stellen. So werden auch diese Produkte sicher zum Ausgabeschacht befördert.

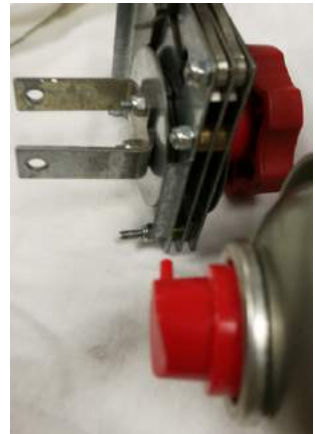
Weitere Informationen zur Funktionsweise

Ein rein mechanischer Snackautomat

Alle Bestandteile des Fair-o-mat® funktionieren rein mechanisch – auch die Münzprüfer. Nur so ist es möglich komplett auf Strom und Elektronik zu verzichten. Die mechanischen Münzprüfer brauchen deswegen manchmal einen geringen Kraftaufwand, um sie zu drehen – gerade, wenn viele Produkte in der entsprechenden Spirale stecken. Damit die Mechanik funktionsfähig bleibt, dürfen die Münzprüfer (rote oder schwarze Knäufe) keinen Belastungen (durch Tragen, Stöße, Schläge etc.) ausgesetzt sein.



Die Blende an der Seite muss abgenommen werden, damit die Münzprüfer frei zugänglich sind



Reinigung mit
Bremsenreiniger:
Einfach in alle
Öffnungen einsprühen

Auf keinen Fall Schmierstoffe verwenden!

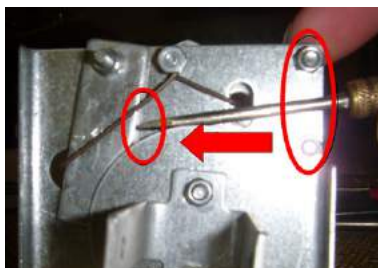
Bitte nutzen Sie hier unter keinen Umständen öl-basierte Schmierstoffe (WD 40 & Co.). Dies führt zum Verkleben der Münzprüfer. Nehmen Sie stattdessen die Blende an der Seite ab (Video-Anleitung auf unserer Homepage), legen Papier/Putzlappen unter und sprühen in alle Münzprüfer „Bremsenreiniger“ oder „Brennerreiniger“, die rückstandsfrei verdunsten und die Münzprüfer gleichzeitig reinigen. Eine bessere Laufeigenschaft wird sich einstellen. Achten Sie darauf, dass der Reiniger nicht auf den Lack kommt, da er diesen auflösen würde. Auch Druckluft mittels eines Kompressors kann Staub und Schmutz nachhaltig entfernen.

Wenn mal etwas nicht rund läuft

Ab und zu kommt es vor, dass trotz ausführlicher Information und Schulung am Fair-o-mat®, dieser nicht richtig bedient wird. So werden beispielsweise falsche Münzen eingeworfen. Wir zeigen alle möglichen auftretenden Fälle auf unserer Homepage. Hier kann man verschiedene Handgriffe, die unter Umständen an einem Fair-o-mat® ausgeführt werden müssen, in Video-Tutorials sehen. Wie oben bereits erwähnt braucht es bei einem rein mechanisch arbeitendem, nachhaltigen Snackautomat ein Minimum an handwerklichen Fähigkeiten. Dies betrifft den Umgang mit oben aufgeführtem Werkzeug. Damit lassen sich alle auftretenden Herausforderungen einfach meistern.



Video-Tutorial: Blende abnehmen



Falsch eingeworfene Münze entfernen

Wenn ein Münzprüfer blockiert

Wenn Sie den Münzprüfer nicht mehr leicht vor und zurück bewegen können, hat dies meistens Gründe, die nicht am Münzprüfer selber liegen. Dieser ist durchaus anfällig bei Schlägen oder Belastungen (siehe Informationen zum Tragen und Bewegen des Fair-o-mat®). Prüfen Sie zunächst, ob alle Spiralen - wie oben beschrieben - richtig in die Führungen im Fair-o-mat® eingehängt sind. Fast alle Fälle lassen sich direkt bei Ihnen vor Ort am Fair-o-mat® lösen. Hierzu ist es meistens notwendig die Blende an der Seite des Fair-o-mat® abzunehmen. Achten Sie bei der Wiederanbringung der Blende darauf, dass die Schlitze in der Blende mit denen an den Münzprüfern übereinstimmen.

FAQs - Häufige Fragen - Häufige Antworten

Im Laufe der Jahre, in denen wir das Projekt Fair-o-mat® betreiben, wurde uns bereits eine Vielzahl an Fragen zum Fair-o-mat® gestellt. Eine gute Auswahl davon gibt es auf unserer Homepage.

Die wichtigsten Antworten haben wir hier als Kurzinformation zusammengefasst:

- Es dürfen nur fair gehandelte Produkte im Fair-o-mat® verkauft werden.
- Der Fair-o-mat® kommt fast endmontiert. Sie müssen u.U. lediglich den Fuß montieren und das Gerät sicher an der Wand befestigen.
- Die Produkte (Snacks etc.) können Sie leider nicht über uns beziehen.
- Der Fair-o-mat® wird von uns nicht gewartet. Alles Notwendige können Sie selber durchführen, siehe Infos auf der Homepage.
- Der Fair-o-mat® gibt kein Wechselgeld und der Betrag muss passend eingeworfen werden.
- Es gibt leider kein Leasing für den Fair-o-mat®.
- Der Fair-o-mat® ist ein aufgearbeitetes Gebrauchtgerät. Die Rückseite des Fair-o-mat® wird nicht lackiert, da diese an der Wand verschraubt wird und dem/der Kund*in Geld spart.
- Es gibt beim Fair-o-mat® verschiedene Versionen, auch bei den Füßen. Welche Variante Sie geliefert bekommen (ein- oder dreiteiliger Fuß) hängt von der Verfügbarkeit ab.
- Es gibt drei unterschiedliche Größen an Fächern, Details dazu finden Sie auf der Homepage.
- Sie müssen vor Erstellung des Angebots (Angebotkalkulator) wissen, welche Produkte Sie verkaufen möchten. Von der Standard-Edition abweichende Münzprüfer werden separat berechnet.
- Ein Tausch oder Umbau von Münzprüfern ist jederzeit möglich.
- Sie brauchen für die Aufstellung und den Betrieb des Fair-o-mat® ein bisschen handwerkliches Geschick und ein bisschen Werkzeug.

Statements zum Fair-o-mat®

„Der Fair-o-mat® bietet die Möglichkeit fair gehandelte Produkte auf ganz geringen Platz anbieten zu können. Nachhaltig und kostengünstig lässt sich somit ein Vertrieb an neuen Orten ermöglichen. Gleichzeitig hilft die Aufstellung bei der Umsetzung oder Ausweitung der Kampagne Fairtrade Towns, im Bereich der Verfügbarkeit von fair gehandelten Produkten in öffentlichen Einrichtungen.“

Lisa Herrmann
Kampagne Fairtrade Towns - Fairtrade Deutschland

„Der Fair-o-mat® ist Teil unserer Übungsfirma an der Bundes-handelsakademie. Dabei ist der Fair-o-mat® (ohne Kühlung, ohne Stromverbrauch und durch einfachste Bedienung) einfach perfekt für unsere Schule. Wir haben mit diesem einfachen, mechanischen Automaten die Chance, Fairen Handel auf allen Ebenen auch praktisch zu leben - und dabei wachsen unsere Umsätze kontinuierlich.“

Waltraud Kostenzer
Lehrerin - Bundeshandelsakademie Wörgl, Österreich

Wenn Sie mal nicht weiter kommen

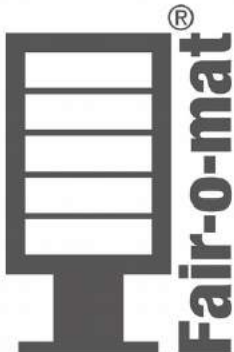
Wir bauen, konfigurieren und prüfen Münzprüfer, wie alle Teile des Fair-o-mat® mit größter Sorgfalt. Sollten Sie ein Problem feststellen, dass Sie alleine oder mit unserer telefonischen Unterstützung nicht lösen können, können Sie den Münzprüfer an uns schicken. Wir prüfen diesen und lassen Ihnen in jedem Fall einen Ersatz (Reparatur oder Austausch) zukommen. Für fast alle Fälle halten wir ausreichend Ersatzmaterial und Zubehör für Sie bereit.

Unsere weiteren Projekte:

Bildungsmaterial von



Das Live-Erlebnis



Kontakt, Informationen und Bestellung:

Fair-o-mat[®]
Fair-o-mat GmbH & Co. KG
Wilhelmstr. 29
44575 Castrop-Rauxel

Web: www.fair-o-mat.de

Mail: info@fair-o-mat.de

Diese Broschüre wurde klimaneutral auf Recyclingpapier gedruckt.